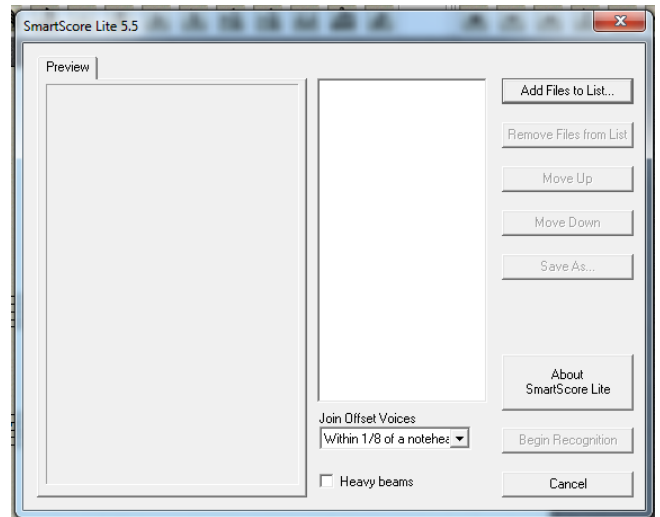
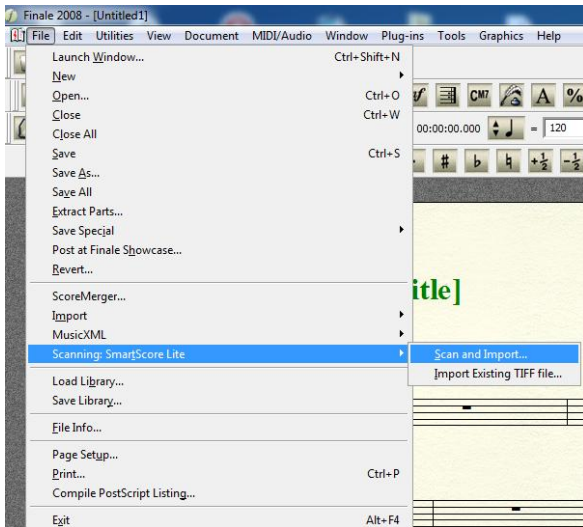




Tecnología e Informática Musical I - Prof. Benjamín Ruz Guzmán.

10mo Trabajo Final

Como pasar de una Partitura (Escáner) a Mus o de TIFF a MUS:



Instrument List: Asignando canales e instrumentos.

Click para activar Mute

Click para activar Solo

Click y escriba para cambiar el canal MIDI para el instrumento

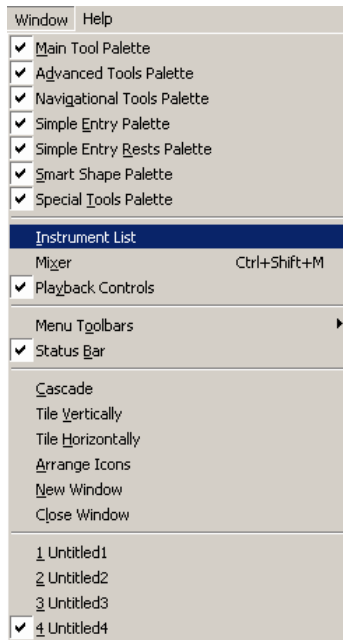
Click para expandir a diferentes capas

R	Staff Name	M	S	Vol	Pan	Instrument	Chan.	B	Prog.	GM
	Viola			101	64	Viola	1		42	Viola
	[Staff 2]			101	64	Acoustic Gran...	2		1	Acoustic Gran...
	[Staff 3]			101	64	Acoustic Gran...	2		1	Acoustic Gran...

Con Send Patches before play activado, cambiando el número de programa, causará un mensaje de program change a enviar a su dispositivo midi cuando Finale reproduzca la partitura

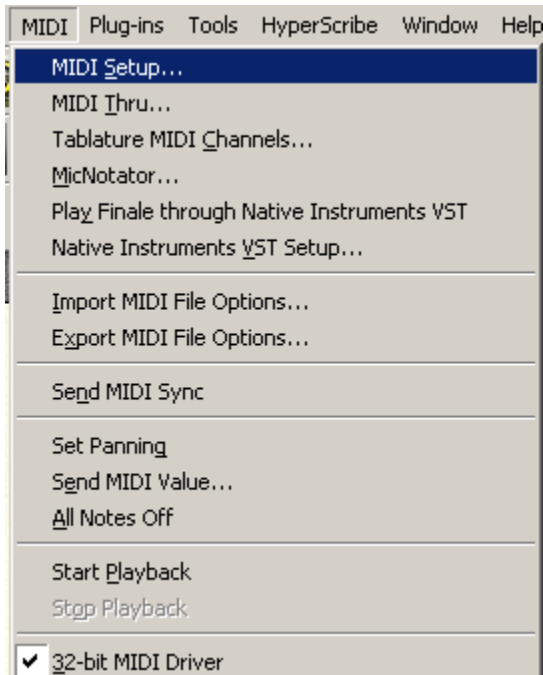
Lista de instrumentos disponibles

En el menú Windows elija instrument list:

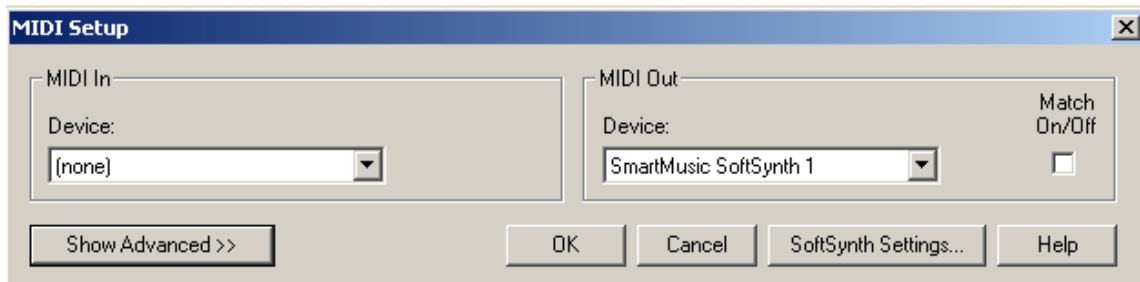


Configurando un dispositivo MIDI

- Seleccione en el menú MIDI la opción MIDI Setup:

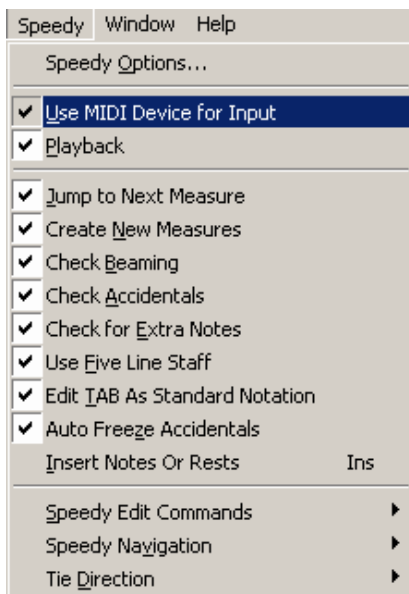


Aquí debe seleccionar en MIDI In el nombre del controlador (en caso que esté todo bien conectado e instalado debería aparecer el nombre del controlador que está usando).
En MIDI Out por defecto está seleccionado el sintetizador de Finale: SmartMusic SoftSynth. Es decir los sonidos serán generados por ese sintetizador.



Ingreso de notas con controlador MIDI.

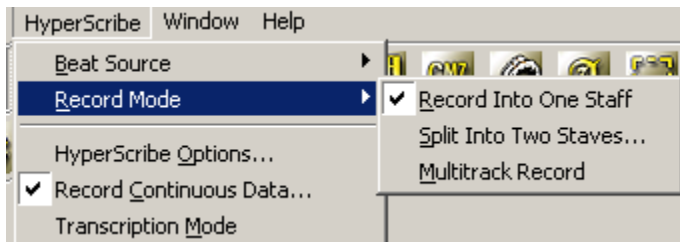
- Seleccione el modo de ingreso de notas Speedy Entry y seleccione usar dispositivo MIDI para entrada:



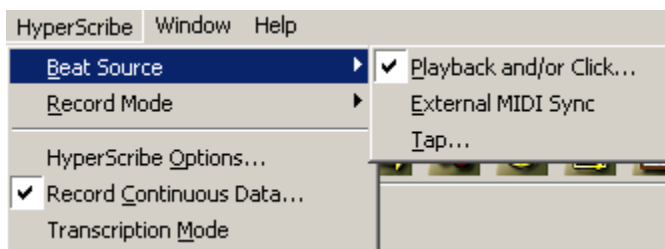
Con este modo de ingreso se debe presionar en el instrumento la nota (altura tonal) y en el teclado numérico del computador debe seleccionar la duración de la nota.

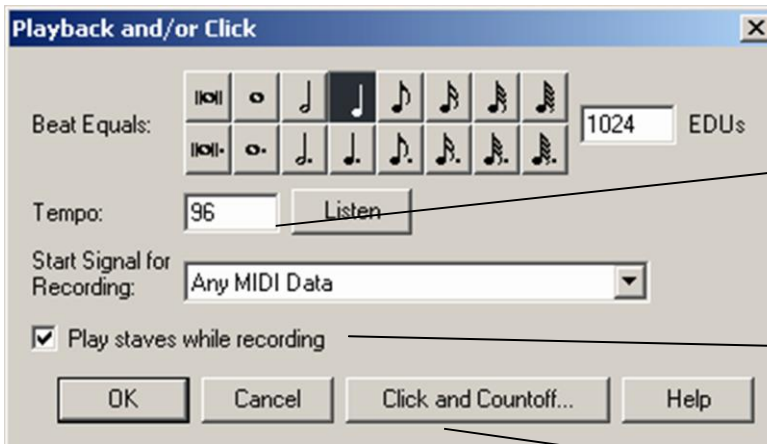
Herramienta Hyperscribe

Permite ingresar notas en tiempo real con el controlador MIDI. Desde el menú elija el modo de grabación:



Y puede escoger tempo (beat de referencia):

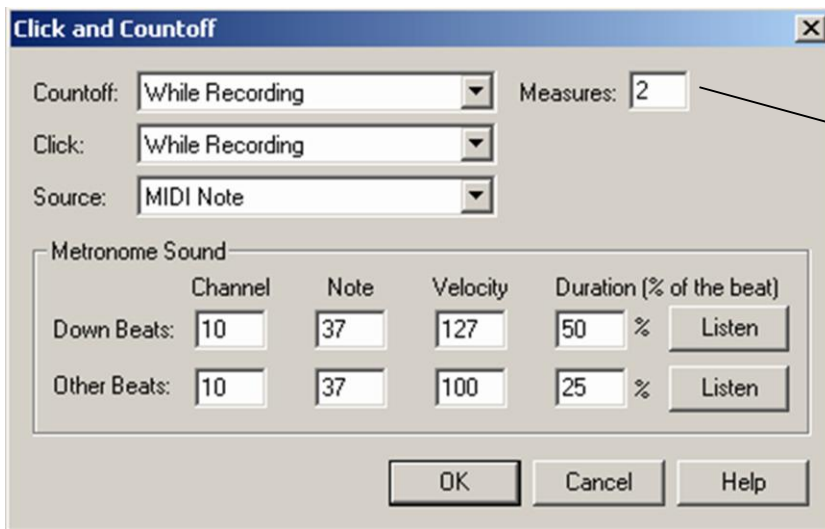




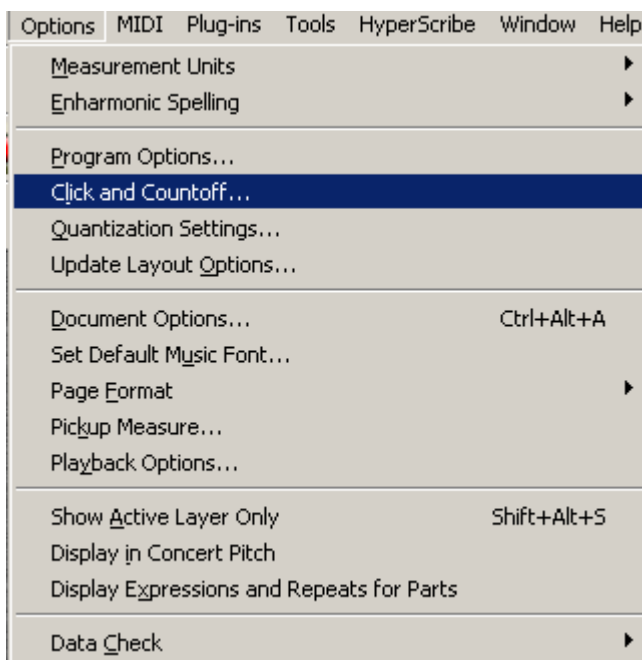
Puede elegir el tempo para la nota escogida

Escucha los pentagramas mientras graba

Puede escoger la ventana de diálogo Click and Countoff desde aquí o desde menú options

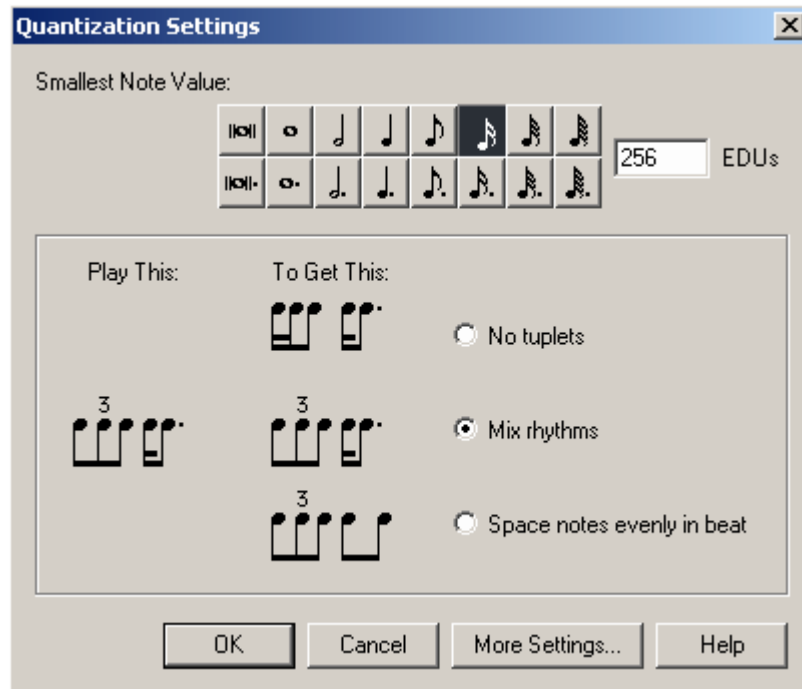


Número de de compases en la cuenta regresiva



Cuantización:

En esta ventana se puede escoger el valor de la mínima duración de nota a grabar



Una vez escogidos estos parámetros al hacer click en la partitura comienza la cuenta regresiva con el beat de referencia y una vez pasados los compases de espera que se definieron en la opción "click and countoff" puede emezpar a tocar y finale comienza a recibir los datos MIDI desde el controlador. Solo se ven las cabezas de notas y al terminar de grabar (haciendo click nuevamente) se completas las plicas.

Importación archivos midi

Desde finale se pueden abrir archivos MIDI (extensión .mid) desde el menú File, seleccionado el tipo de archivo.

